

Bezeichnung:	Dreiphasen - Trenntransformator 20000 VA / 3x 400 V / 3x 400 V
Typ:	DTTG 20000
Artikel-Nr.:	1101
Norm:	VDE 0570 Teil 2-4, EN 61558-2-4
Ausführung:	ortsveränderlich, einschaltstromarm
Aufbau:	Gehäuse, Kranösen am Transformator, fahrbar, Lasttrennschalter am Eingang
Lasttrennschalter:	SIEMENS / Not-Aus Schalter Typ 3LD2504-0TK53 / 63 A / 400 V / 22 kW @ AC-23A
Kurzschlussfestigkeit:	bedingt kurzschlussfest mit Leitungsschutzschalter am Ausgang
Absicherung Ausgang:	Leitungsschutzschalter 32 A / Charakteristik C montiert im Außengehäuse mit Sichtfenster
Max. Umgebungstemperatur:	+ 40°C
Isolationsklasse:	F
Schutzart:	IP 23
Schutzklasse:	1
Schaltgruppe:	Dyn5
Gewicht:	ca. 230 kg
Maße (Breite x Höhe x Tiefe):	ca. 880 x 870 x 560 mm
Anschluss Eingang:	ca. 4 m Gummileitung H07RN-F / 5G 6,0 mm ² CEE Stecker rot / 400 V / 50-60 Hz / 32 A / 5 Pole / 6 H
Anschluss Ausgang:	CEE Steckdose rot / 400 V / 50-60 Hz / 32 A / 5 Pole / 6 H Schutzkontakt: Schutzkontakt ohne Verbindung zum Erdpotential
Leistung:	20000 VA
Eingangsspannung:	3x 400 V
Eingangsstrom:	3x 30,1 A
Ausgangsspannung:	3x 400 V (3x 230 V gegen N)
Bemessungsausgangsstrom:	3x 28,9 A / ED 100 %
Kurzzeitbetrieb:	32 A / ED 10%
Frequenz:	50-60 Hz
Einschaltstrom:	< 9 fach (I Spitze / I Nennstrom – Spitze) @ 5 ms
Einsatzgebiet:	Der Dreiphasen - Trenntransformator garantiert eine sichere galvanische Trennung der Ein- und Ausgänge. Trenntransformatoren werden zur sicheren Schutztrennung von Verbrauchern nach VDE 0100 eingesetzt.
Märkte:	Bahntechnik, Bergbau, Rohrleitungsbau, Schweißtechnik, Fahrzeugtechnik, Hafentechnik, Maschinenbau, Tankbau Aufbau von ungeerdeten IT-Systemen in der Industrie.

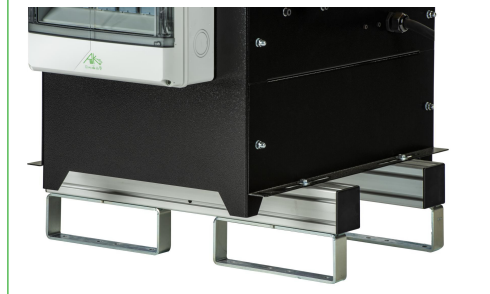


Bezeichnung: Dreiphasen - Trenntransformator 20000 VA / 3x 400 V / 3x 400 V
Typ: DTTG 20000
Artikel-Nr.: 1101

Optional auf Anfrage:

Kundenspezifische Netzleitung, Stecker, Steckdosen, länderspezifische Spannungen

Optional mit Staplerschuhe



Hinweise auf Normen / Vorschriften:

DIN VDE 0100-410 VDE 0100-410

Errichten von Niederspannungsanlagen Teil 4-41: Schutzmaßnahmen - Schutz gegen elektrischen Schlag

DIN VDE 0100-600 VDE 0100-600

Errichten von Niederspannungsanlagen Teil 6: Prüfungen (Inbetriebnahme durch Elektrofachkräfte)

DIN VDE 0100 Gruppe 700

Errichten von Niederspannungsanlagen – Betriebsstätten, Räume und Anlagen besonderer Art

Deutsche Gesetzliche Unfallversicherung DGUV Information 203-004

Einsatz elektrischer Betriebsmittel bei erhöhter elektrischer Gefährdung

X0
CEE Stecker rot / 400 V / 32 A / 5 polig / 6H

