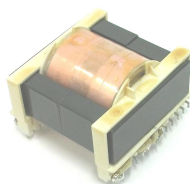


Induktive Bauteile

Das Unternehmen HEOL entwickelt in enger Zusammenarbeit mit dem Kunden kundenspezifische Lösungen.

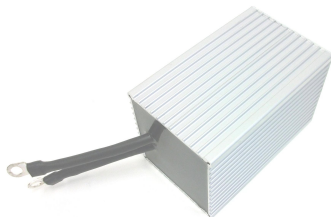
Komplexe Projekte und Spezialanfertigungen werden durch das Know-How von Spezialisten und einer breiten Fertigungstiefe umgesetzt. Eine enge Zusammenarbeit mit Forschungsprojekten an Universitäten verstärken die Kompetenz der Konstruktion von induktiven Bauteilen. Das Endprodukt wird bis zur Serienreife begleitet, und die Fertigungsprozesse werden nach den Qualitätsrichtlinien der ISO 9001 festgelegt. Umfangreiche Prüfungen und Dokumentationen garantieren die höchstmögliche Qualität. Ein globales Beschaffungsnetzwerk gibt die Möglichkeit, spezielle Materialien bei Neuentwicklungen einzusetzen.



Vollbrücken-Gegentaktwandler 5000 VA
Zwischenkreisspannung Eingang: 600 V
Ausgangsstrom: 25 A
Frequenz: 200 kHz
Abmessungen (B x H x T): 67 x 47 x 65 mm
Ausführung: getränkt, Printmontage
Applikation: galvanische Trennung getakteter DC-DC-Wandler



Resonanzwandler 800 VA
Zwischenkreisspannung Eingang: 400 V
Ausgangsstrom: 15 A
Frequenz: 120 kHz
Abmessungen (B x H x T): 47 x 50 x 45 mm
Ausführung: vergossen, verstärkte Isolation, Printmontage
Applikation: LLC-Stromversorgung LED-Industriebeleuchtung



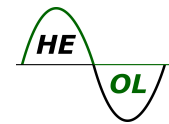
Leistungsdrossel 2,2 mH
Nennstrom: 26 A
Spitzenstrom: 40 A
Stromripple 2,6 A
Frequenz: 40 kHz
Abmessungen (B x H x T): 110 x 110 x 165 mm
Ausführung: vergossen im Kühlkörper mit optimierter Wärmeabfuhr
Applikation: Energiemanagement Batterieladesystem



DC-Speicherdrossel 1,7 mH
Nennstrom: 24 A
Spitzenstrom: 38 A
Stromripple 6 A
Frequenz: 15 kHz
Abmessungen (B x H x T): 120 x 50 x 190 mm
Ausführung: vergossen, flache Bauform
Applikation: Energierückgewinnungssystem Blockheizkraftwerk



AC-Sinusdrossel 1,2 mH
Nennstrom: 60 A
Spitzenstrom: 85 A
Stromripple 12 A
Frequenz: 20 kHz
Abmessungen (B x H x T): 170 x 180 x 80 mm
Ausführung: Amorpher Kern, hoher Wirkungsgrad
Applikation: Ausgangsfilter Wechselrichter erneuerbare Energien



Induktive Bauteile

Transformatoren:	Sperrwandler, Eintaktdurchflusswandler, Vollbrücken-Gegentaktwandler, Resonanzwandler, Zündübertrager, Hochstromübertrager, Ansteuerübertrager
Drosseln:	Speicherdrosseln, PFC-Drosseln, Dreiphasen-Netzdrosseln, Hochsetz- und Tiefsetzstellerdrosseln, Entstördrosseln, Stromkomensierte Drosseln, Zwischenkreisdrosseln, Sinusdrosseln
Frequenz:	8 kHz bis 500 kHz
Ströme:	bis 500 A
Leistungen:	bis 200 kVA
Kernformen:	EE, EFD, ETD, RM, UI, UU, PQ, Toroid, Blockform
Ausführungen:	Printmontage, SMD, offen, vergossen, getränkt
Anschlüsse:	Pins, SMD-Pads, Freie Dahtenden, Ringkabelschuhe
Kernmaterial:	Ferrite, Eisenpulver, MPP, High-Flux, Kool M μ , AmoFlux, amorphe- / nanokristalline Kernsorten
Wicklungsmaterial:	HF-Litzen zur Reduzierung der Skin- und Proximityeffekte, Cu-Band, dreifachisolierte Drähte zur verstärkten Isolation (Wärmeklasse E / B / F), fehlerfreie FIW-Drähte
Sicherheit:	Kriech- und Luftstrecken gemäß der festgelegten Isolationsart und der Überspannungskategorie nach Kundenvorgabe
Qualität:	Erstmusterprüfbericht, Stückprüfung Hochspannungstest, Induktivität, Windungsverhältnis, Polarität, DC-Widerstand, Stossspannung, Streuinduktivität
Einsatzgebiete:	Wechselrichtertopologien erneuerbare Energien, Induktionserwärmung, Schweiß- und Lasertechnik, MSR-Technik, USV-Anlagen, Batterieladetechnik